

TATZI-LATERNE

BASTELANLEITUNG

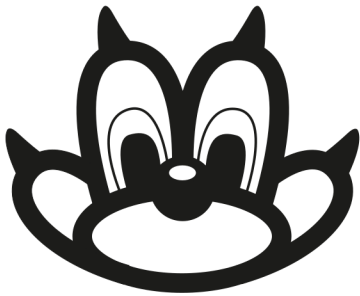


WAS BRAUCHE ICH?

- **Grundmaterial:** Bleistift, Alleskleber, Lineal, Schere, Schneideunterlage, Prickelnadel, Laternenbügel (alternativ: Draht oder Band)
- **Tonkarton** in schwarz und Weiß
- **Transparentpapier** in Hellblau, Hellgrün, Gelb und Rot

Viel Spaß beim
Basteln und
Laternegehen!

LOS GEHT'S:



Schritt 1

Übertragt die Vorlagen der nächsten Seiten auf den jeweiligen Tonkarton bzw. auf das Transparentpapier und beachtet dabei die Hinweise zu Farbe und Anzahl, die neben der jeweiligen Form stehen. Dann schneidet ihr alles fein säuberlich aus und klebt die schwarzen Umrisse von Tatzis Kopf, wie links zu sehen, aneinander. Die weißen Augen könnt ihr nun auch schon hinter Tatzis Pupillen ankleben und den weißen Glanzfleck auf seiner Nase platzieren.



Schritt 2

Als Nächstes hinterklebt ihr die ausgesparten Flächen mit dem bunten Transparentpapier und fügt anschließend Tatzis Augenbrauen und seinen Mund hinzu.



Schritt 3

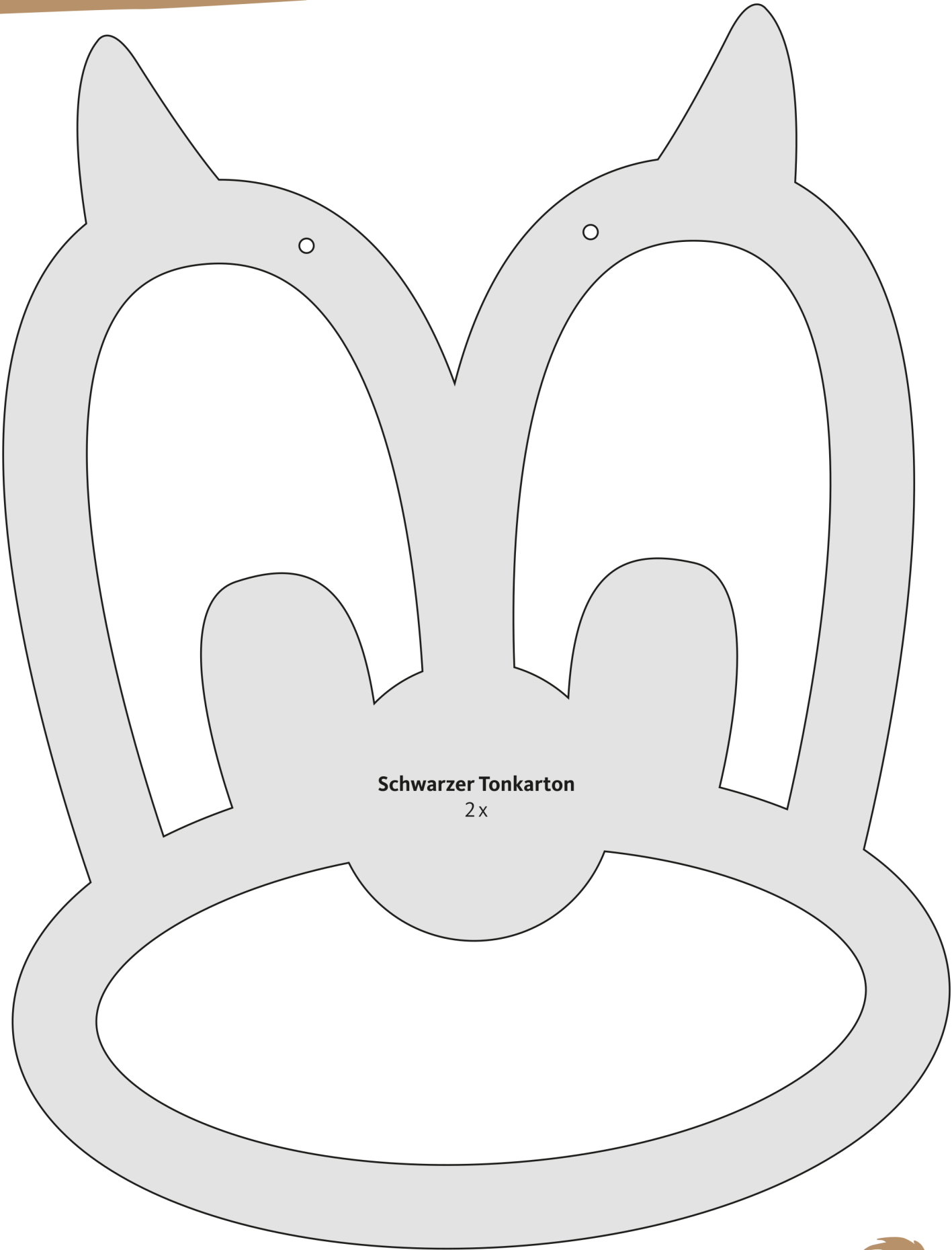
Für den mittleren Teil schneidet ihr einen 8 x 34 cm langen Streifen aus schwarzem Tonkarton zu und zackenförmig ein. Diesen klebt ihr dann mit den Klebezacken unten an den Kopf. Dabei beginnt ihr mit der Streifenmitte und folgt der Form auf beiden Seiten nach oben. Nach dem Trocknen klebt ihr den zweiten Tazzy-Kopf auf der anderen Seite an.



Schritt 4

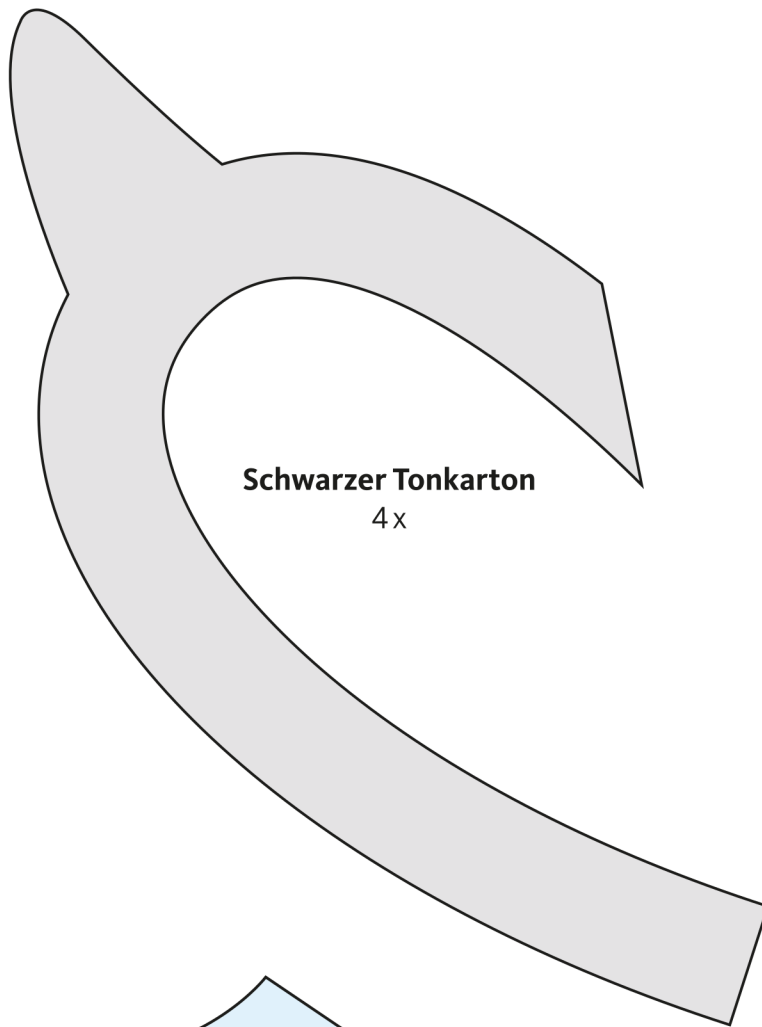
Stecht nun mit der Prickelnadel jeweils ein kleines Loch an den vorgegebenen Stellen ein. Nun den Laternenbügel (alternativ: Draht oder Band) einschieben und die Enden umbiegen. Zuletzt den elektrischen Laternenstab anbringen und fertig!

VORLAGEN

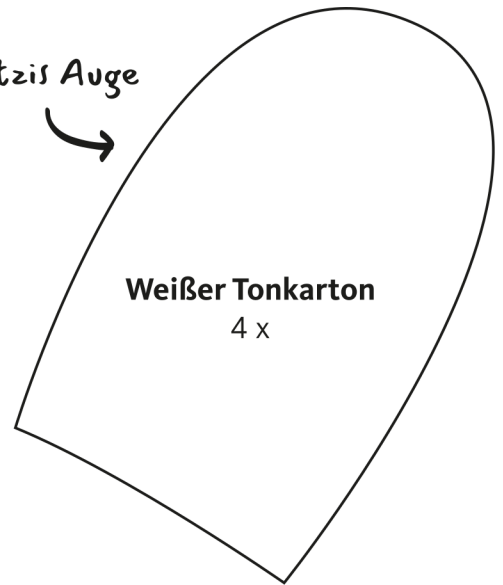


Schwarzer Tonkarton
2x

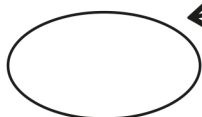
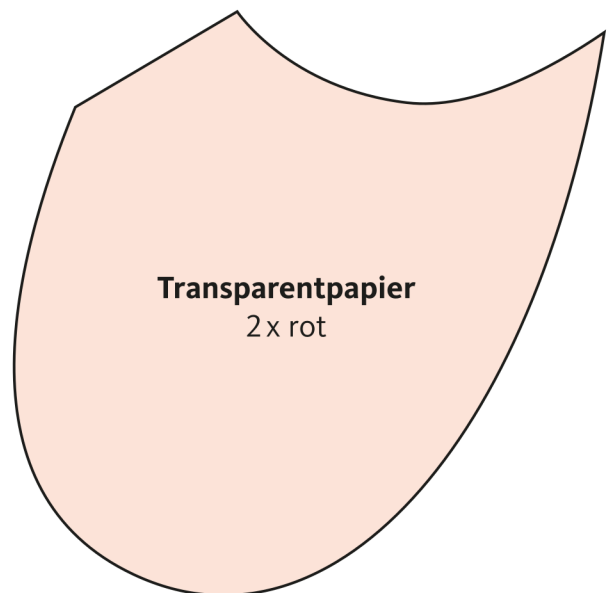
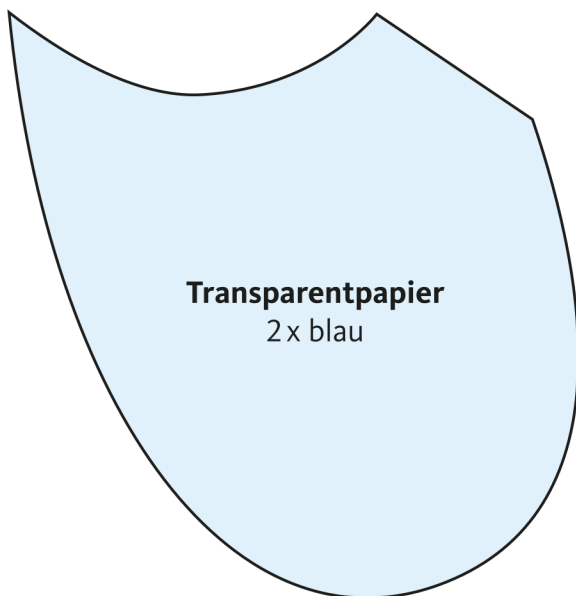
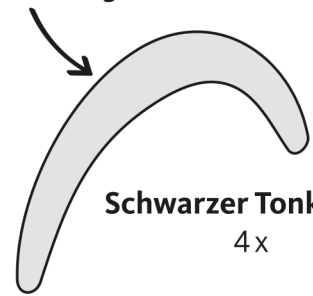
VORLAGEN



Tatzis Auge



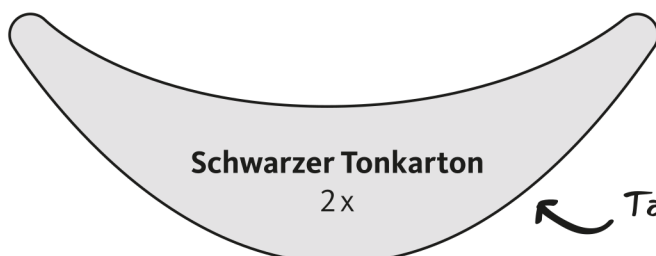
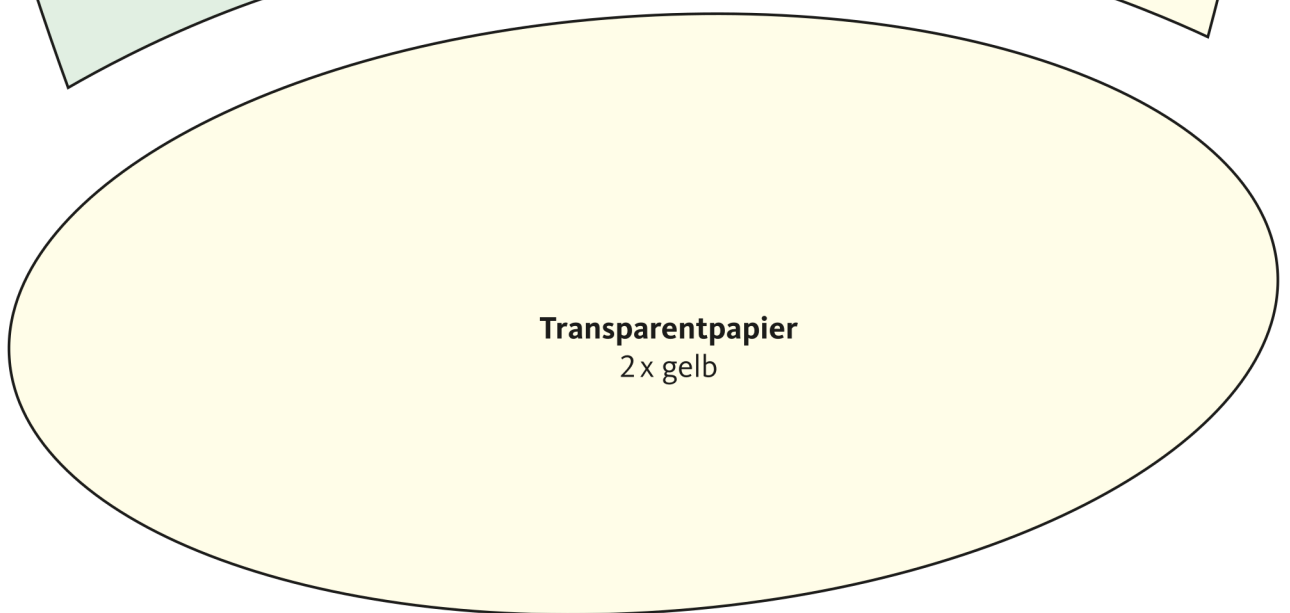
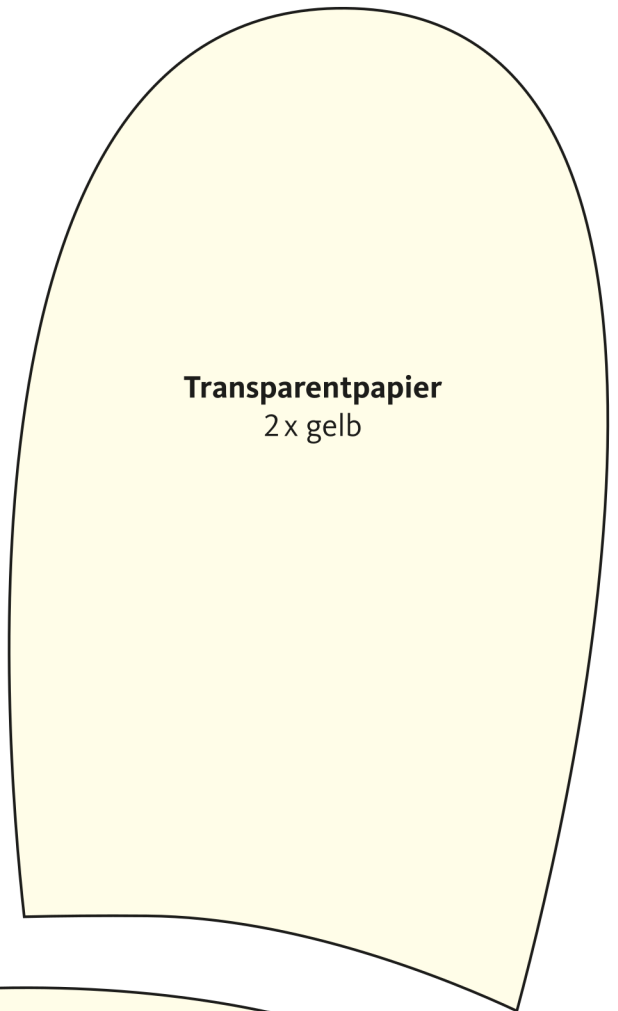
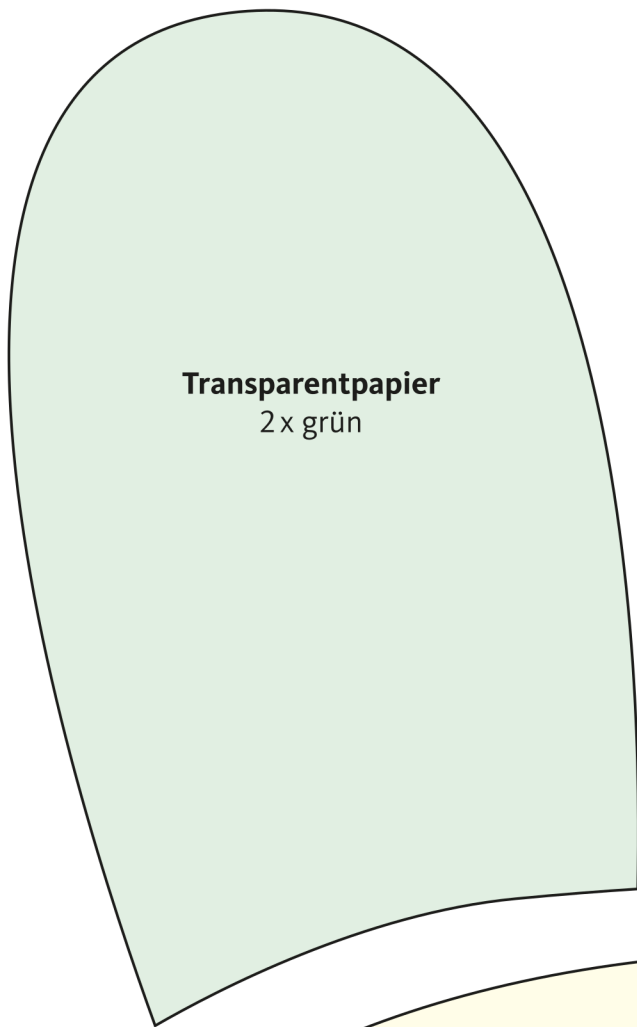
Tatzis Augenbrauen



Weißer Fleck
auf Tatzis Nase

Weißer Tonkarton
2 x

VORLAGEN



↪ Tatzis Mund